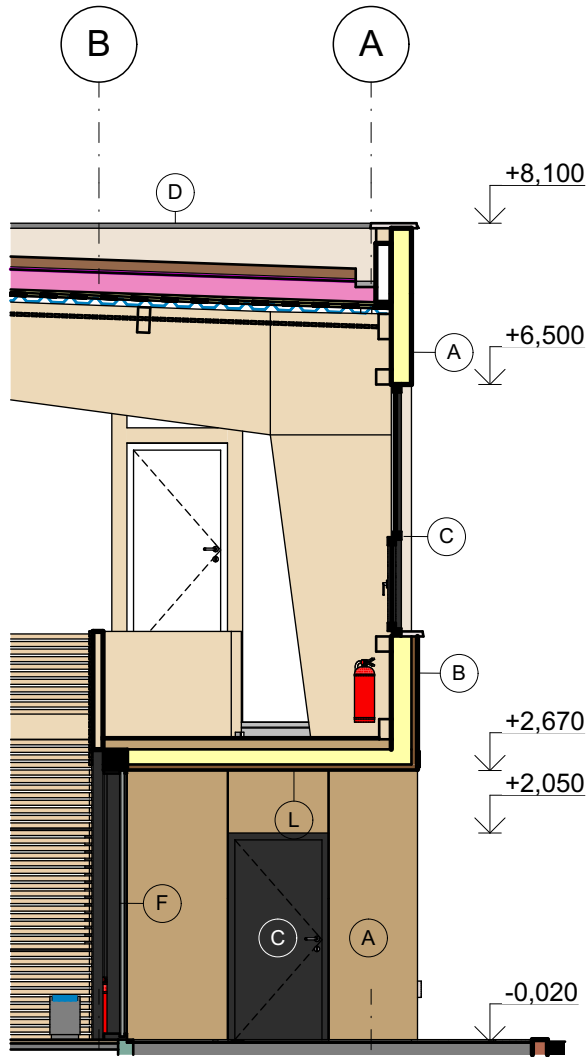


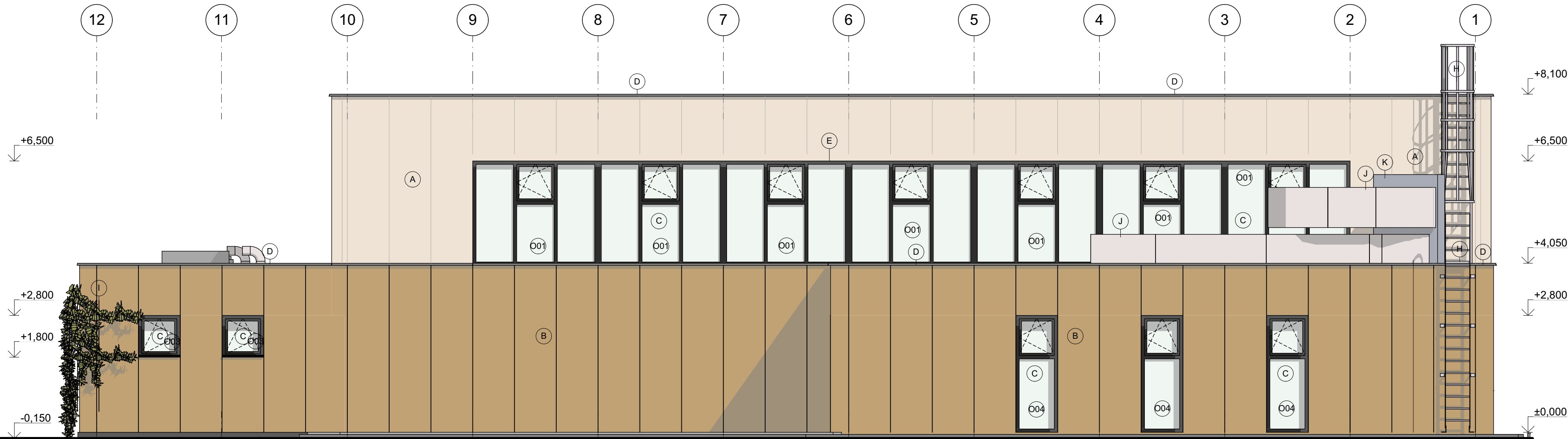
Pohľad juhovýchodný

1:75



Pohľad juhovýchodný1

1:75



Pohľad juhozápadný

1:75

LEGENDA POVRCHOVÝCH MATERIÁLOV :

- (A) Fasádny panel; Farba: krémová biela; RAL: 9001
- (B) Obkladový panel; Farba: hnedá; RAL: 1019
- (C) Rám a krídlo dverí a okien; Farba: antracit; RAL:7016
- (D) Oplechovanie; Farba: antracit; RAL: 7016
- (E) Exteriérový screen; screen; Farba: BIELA; Exteriérový screen; schránka; Farba: antracit; RAL: 7016
- (F) Zasklená stena; Farba : antracit; RAL: 7016
- (G) Drevená nosná konštrukcia; Farba : Drevo;
- (H) Exteriérový rebrik; Farba : Pozink;
- (I) Lanká pre popínavú zeleň; Farba : Nerez;
- (J) Potrubie vzduchotechniky; Farba : Pozink;
- (K) Vzduchotechnická jednotka; Farba : Pozink;
- (L) Podhľadový panel; Farba: hnedá; RAL: 1019
- (M) Perforovaný obkladový panel s LED podsvietením
- (N) Polep okien so športovou tematikou; Farba: Biela
- (O) Rám a krídlo dverí a okien; Farba: krémová biela; RAL:9001

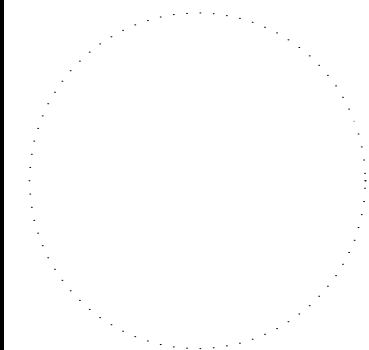
PRESNÚ FARBENOSŤ KONZULTOVAŤ S ARCHITEKTOM!!!

POZNÁMKA :

Realizačný projekt nenahrádza výrobnú a dielenskú dokumentáciu zhotoviteľa stavby !!!  
TÁTO DOKUMENTÁCIA JE DUŠEVNÝM MAJETKOM AUTOROV A JEJ POUŽITIE PODLIEHA AUTORSKÉMU ZÁKONU.  
PROJEKTOVÁ DOKUMENTÁCIA JE SÚČASŤOU STAVEBNÉHO DIELA A PODLIEHA ZÁKONU O AUTORSKÝCH PRÁVACH. PREZENTOVANÉ TECHNICKÉ VÝKRESY A VŠETKY TEXTOVÉ SÚČASTI PROJEKTU DEFINIJÚ DIELO, ALEBO JEHO ČASŤ. Z TOHO TITULU JE PROJEKT DUŠEVNÝM MAJETKOM AUTORA A PRETO POUŽIŤ, ROZMNOŽOVAŤ A PUBLIKOVAŤ HO MOŽNO IBA SO SÚHLASOM. ZMENY V PROJEKTE MOŽNO VÝKONAŤ IBA S PÍSMOBNÝM SÚHLASOM AUTOROV!

Výškový systém: Bpv      Súradnicový systém: S-JTSK      ±0,000 = +138,200 m.n.m.

ADIZ  
ARCHITEKTÚRA A DIZAJN



Zodp. projektant:  
ADIZ EU s.r.o  
autor, staveb. inžinier  
Krajná 9A Trnava 917 01  
Kreslil:  
Ing. Martin Skala

Investor:  
MESTO TRNAVA  
Hlavná č. 1  
Trnava 917 71

Údaje o stavbe:  
ZŠ a MŠ I. Krasku -  
novostavba telocvične

Kraj: Trnavský  
Okres: Trnava  
Katastr.úz.: Modranka  
Parcela č.: 3073/4; 305; 306

Údaje o projekte:  
Arch.č.: 348/20  
Dátum: 9.12.2021  
Stupeň: PSPaR  
Profesia: Architektúra  
Staveb.obj.: SO 01  
Formát A4: 6  
Mierka: 1:75  
Rev.: 001

Názov výkresu  
Pohľady JV a JZ

č. výkresu      č. paré

E.1.9